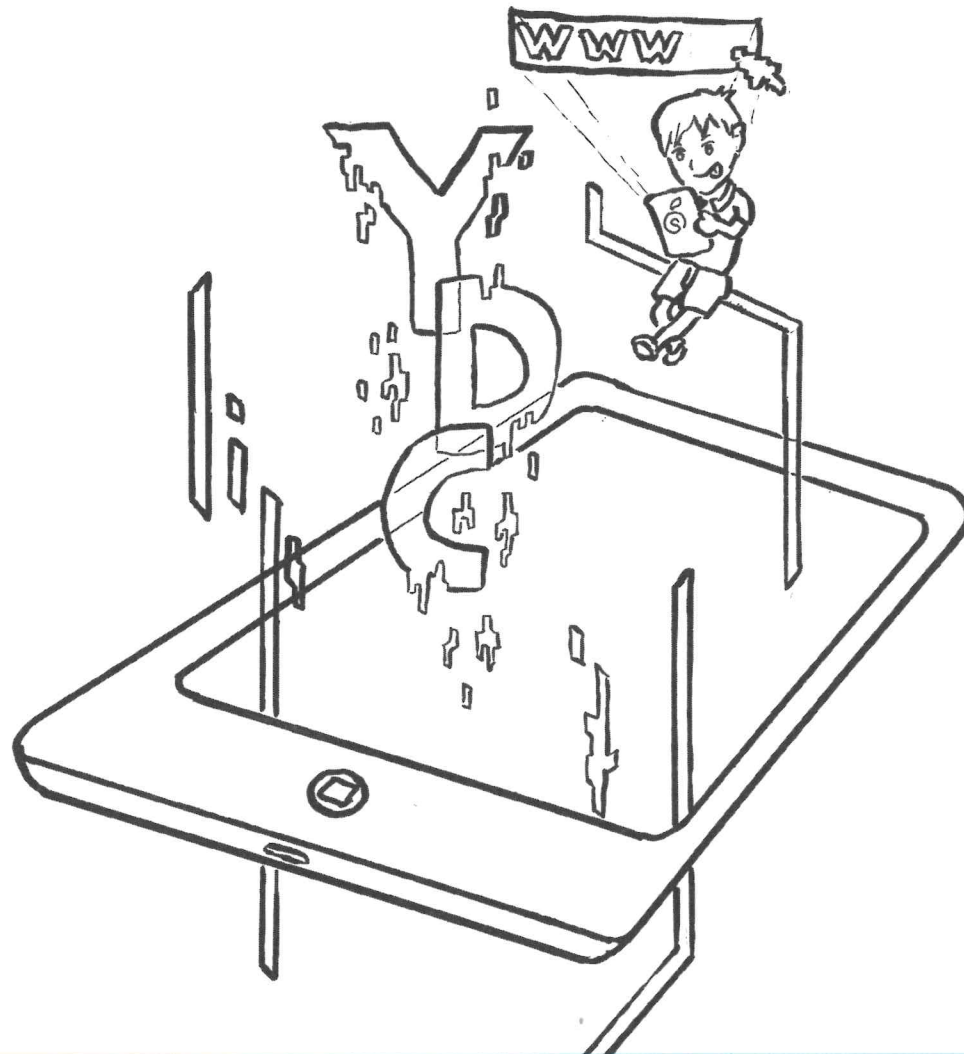


東華三院姚達之紀念小學(元朗)
【科探創未來】親子填色創作比賽

科探創未來



就讀幼稚園：

就讀班別：上午/下午/全日 K1 / K2 / K3班
(請圈出適用者)

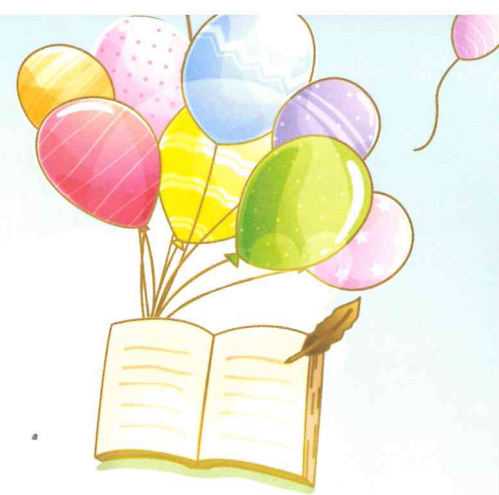
學生姓名： (英文) (中文)

家長姓名： (請以中文填寫)

聯絡地址：

聯絡電話：

作品請於2020年11月20日前送交或郵寄
新界元朗天水圍天瑞邨第一期屋邨小學
東華三院姚達之紀念小學(元朗)





東華三院姚達之紀念小學(元朗)

【科探創未來】親子填色創作比賽

目的：提升幼稚園學生的創造力，並促進親子的和諧關係。

比賽內容：家長與子女在畫稿上自由創作，發揮創意，並填上顏色。

組別：分K1、K2及K3三組

顏料：不限

評審準則：平面設計 主題表達40%、構圖創意30%、填色技巧30%

參賽方法：請於2020年11月20日或之前將作品送交或郵寄至新界元朗天水圍天瑞邨第一期屋邨小學 東華三院姚達之紀念小學(元朗)，封面註明「科探創未來」親子填色及創作比賽。幼稚園可集體收集後，交回本校。(如郵寄本校請貼足夠郵費的郵票。)

獎項：以學校為單位，設有積極參與金、銀、銅獎；
以個人為單位，每組別設有冠、亞、季軍及優異獎十名，
得獎者可獲獎座、獎狀及精美紀念品。

公佈結果：2020年12月中旬，請瀏覽本校網頁，得獎者將獲另行通知。

地點：東華三院姚達之紀念小學(元朗)

查詢電話：2445 1168 與校務處聯絡

學校概覽

我們學校的願景

我們以學生為本，重視全人發展。在正向教育的關愛文化下，學生能愛己愛人，建立正確價值觀，並掌握學習技能，身心得到均衡的發展，與家長攜手營造一所優質學校。

迎接未來社會——培育學生廿一世紀能力

資優課程、STEM教育、合作學習、自主學習等，都是我校多年的課程發展重點。我們獲教育局、大學等各方專家支援，發展校本課程，以提升教學成效，令不同能力學生能愉快學習。本校亦推行「自攜裝置(BYOD)電子學習計畫」，培育學生廿一世紀能力，迎接未來學習及社會的挑戰。

提供全人教育——發展學生多元潛能

本校把正規課堂、多元智能課及培訓班作出整合，讓學生參與多元化的表演，並參加全港及海外比賽，邁向國際交流的機會。音樂方面，本校設有步操樂隊、聯校合唱團及管弦樂團，讓學生接受專業培訓，培養學生音樂的潛能。體育方面，推行「一生一體育·健康人生」計劃，培養學生的自信心、堅毅不屈及團隊合作的精神。音樂科和體育科均推行「專家入課」課程，由專業導師及本校教師協作教學，提高教學成效。

建立正向校園——提升校園正能量

本校為學生建立一個積極、健康及開朗的學習社群，引入「正向教育」，把理念融入正規課程，亦延展到每個學生的學習和生活中，如透過德育課、小組、攤位、工作坊等活動提昇校園的正能量，讓學生能恰當地運用自己的「性格強項」，建立積極正面的人生觀，活出豐盛人生。



2020 - 2021 升讀小一備忘日誌

東華三院姚達之紀念小學(元朗)

地址：新界元朗天水圍天瑞邨第一期屋邨小學

網址：<http://www.ydc.edu.hk>

2020

| 日 | 一 | 二 | 三 | 四 | 五 | 六 |
|----|----|----|----|----|----|----|
| | | 1 | 2 | 3 | 4 | 5 |
| 6 | 7 | 8 | 9 | 10 | 11 | 12 |
| 13 | 14 | 15 | 16 | 17 | 18 | 19 |
| 20 | 21 | 22 | 23 | 24 | 25 | 26 |
| 27 | 28 | 29 | 30 | | | |

| 日 | 一 | 二 | 三 | 四 | 五 | 六 |
|----|----|----|----|----|----|----|
| | | | | 1 | 2 | 3 |
| 4 | 5 | 6 | 7 | 8 | 9 | 10 |
| 11 | 12 | 13 | 14 | 15 | 16 | 17 |
| 18 | 19 | 20 | 21 | 22 | 23 | 24 |
| 25 | 26 | 27 | 28 | 29 | 30 | 31 |

| 日 | 一 | 二 | 三 | 四 | 五 | 六 |
|----|----|----|----|----|----|----|
| 1 | 2 | 3 | 4 | 5 | 6 | 7 |
| 8 | 9 | 10 | 11 | 12 | 13 | 14 |
| 15 | 16 | 17 | 18 | 19 | 20 | 21 |
| 22 | 23 | 24 | 25 | 26 | 27 | 28 |
| 29 | 30 | | | | | |

| 日 | 一 | 二 | 三 | 四 | 五 | 六 |
|----|----|----|----|----|----|----|
| | | | 1 | 2 | 3 | 4 |
| 5 | 6 | 7 | 8 | 9 | 10 | 11 |
| 12 | 13 | 14 | 15 | 16 | 17 | 18 |
| 19 | 20 | 21 | 22 | 23 | 24 | 25 |
| 26 | 27 | 28 | 29 | 30 | 31 | |

- 2020年9月2日至9月25日
派發小一入學申請表
- 2020年9月21日至25日
遞交入學申請表
- 2020年11月23日
公布「自行分配學位」結果
- 2020年11月25日至26日
獲派「自行分配學位」的學童辦理註冊手續
- ▲ 2020年11月27日
備取生辦理註冊手續
- ◆ 2021年1月30日至31日
未獲小一學位者辦理統一派位手續
- ◆ 2021年6月2日至3日
公布統一派位結果
- ★ 2021年6月8日至10日
獲統一派位者到校註冊及派發後補申請表
- ☀ 2021年8月25日至27日
小一迎新及適應課程

2021

| 日 | 一 | 二 | 三 | 四 | 五 | 六 |
|----|----|----|----|----|----|----|
| | | | | | 1 | 2 |
| 3 | 4 | 5 | 6 | 7 | 8 | 9 |
| 10 | 11 | 12 | 13 | 14 | 15 | 16 |
| 17 | 18 | 19 | 20 | 21 | 22 | 23 |
| 24 | 25 | 26 | 27 | 28 | 29 | 30 |
| 31 | | | | | | |

| 日 | 一 | 二 | 三 | 四 | 五 | 六 |
|----|----|----|----|----|----|----|
| | | 1 | 2 | 3 | 4 | 5 |
| 6 | 7 | 8 | 9 | 10 | 11 | 12 |
| 13 | 14 | 15 | 16 | 17 | 18 | 19 |
| 20 | 21 | 22 | 23 | 24 | 25 | 26 |
| 27 | 28 | | | | | |

| 日 | 一 | 二 | 三 | 四 | 五 | 六 |
|----|----|----|----|----|----|----|
| | | | | | | |
| 1 | 2 | 3 | 4 | 5 | 6 | |
| 7 | 8 | 9 | 10 | 11 | 12 | 13 |
| 14 | 15 | 16 | 17 | 18 | 19 | 20 |
| 21 | 22 | 23 | 24 | 25 | 26 | 27 |
| 28 | 29 | 30 | 31 | | | |

| 日 | 一 | 二 | 三 | 四 | 五 | 六 |
|----|----|----|----|----|----|----|
| | | | | | | |
| | | | | | 1 | 2 |
| 3 | 4 | 5 | 6 | 7 | 8 | 9 |
| 10 | 11 | 12 | 13 | 14 | 15 | 16 |
| 17 | 18 | 19 | 20 | 21 | 22 | 23 |
| 24 | 25 | 26 | 27 | 28 | 29 | 30 |

| 日 | 一 | 二 | 三 | 四 | 五 | 六 |
|----|----|----|----|----|----|----|
| | | | | | | 1 |
| 2 | 3 | 4 | 5 | 6 | 7 | 8 |
| 9 | 10 | 11 | 12 | 13 | 14 | 15 |
| 16 | 17 | 18 | 19 | 20 | 21 | 22 |
| 23 | 24 | 25 | 26 | 27 | 28 | 29 |
| 30 | 31 | | | | | |

| 日 | 一 | 二 | 三 | 四 | 五 | 六 |
|----|----|----|----|----|----|----|
| | | 1 | 2 | 3 | 4 | 5 |
| 6 | 7 | 8 | 9 | 10 | 11 | 12 |
| 13 | 14 | 15 | 16 | 17 | 18 | 19 |
| 20 | 21 | 22 | 23 | 24 | 25 | 26 |
| 27 | 28 | 29 | 30 | | | |

| 日 | 一 | 二 | 三 | 四 | 五 | 六 |
|----|----|----|----|----|----|----|
| | | | | | | |
| | | | | 1 | 2 | 3 |
| 4 | 5 | 6 | 7 | 8 | 9 | 10 |
| 11 | 12 | 13 | 14 | 15 | 16 | 17 |
| 18 | 19 | 20 | 21 | 22 | 23 | 24 |
| 25 | 26 | 27 | 28 | 29 | 30 | 31 |

| 日 | 一 | 二 | 三 | 四 | 五 | 六 |
|----|----|----|----|----|----|----|
| 1 | 2 | 3 | 4 | 5 | 6 | 7 |
| 8 | 9 | 10 | 11 | 12 | 13 | 14 |
| 15 | 16 | 17 | 18 | 19 | 20 | 21 |
| 22 | 23 | 24 | 25 | 26 | 27 | 28 |
| 29 | 30 | 31 | | | | |